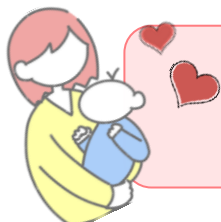


産後ケアのご案内

📍 当院でも令和 7 年 12 月から産後ケア事業ははじめます！！



お母さんが安心して子育てができるように
心や身体のケア、育児サポートをします。

📍 利用できる方

◎出産後 4 ヶ月未満(首がすわる前)の赤ちゃんとお母さん

📍 ケアの内容

- ◎お母さんのからだと心のケア(休息や乳房ケア、相談など)
- ◎赤ちゃんのケア(体重や健康状態のチェックなど)
- ◎育児相談(お悩みや困りごとの相談、授乳支援、沐浴指導)

📍 利用時間・料金

弘前市に申請し、承認を受けた方は下記の値段でご利用いただけます。

通所(10~16 時のうち3時間)	¥500
通所(10~16 時のうち6時間)	¥1500
入所(10 時以降~宿泊) 1 日あたり	¥2500

※多胎児、食事提供・個室利用は別途料金が発生します。

キャンセルは原則、前日の 16 時までに当院へ電話連絡をお願いいたします。

(期限以降のキャンセルは全額お支払いいただきます)

📍 持ち物

- 母子の診察券・マイナンバーカード
- 着替え(母・子レンタル可)
- こども医療費受給資格証
- ミルク・哺乳瓶
- 産後ケア利用票
- 赤ちゃんのスキンケア用品
- おむつ・お尻拭き・ゴミ袋
- 常用薬

消毒用品、洗剤
は持参不要です

📍 利用方法

- ①弘前市こども家庭センターへ利用申請をします。
- ②承認後、弘前総合医療センターHP または QR コードから web 申込をお願いします。
- ③当日はまっすぐ西2階病棟へお越し下さい。

♪♪ 皆様のご利用お待ちしております ♪♪

弘前総合医療センター 産後ケア事業予
約フォーム

