

# まほろば



2023  
第238号

## 第3回弘前ICLSコースを開催しました.....

「CPAです！除細動器、救急カート、応援スタッフをお願いします！」

応援要請の真剣な声にモニタの警報音が重なり、講堂は緊迫した空気に包まれました。

ICLSコースは突然の心停止に対する最初の10分間の適切なチーム医療を学ぶ講習会で、午前中に一次救命処置、気管挿管などの気道管理、心電図解析と電気ショックを学び、午後はそれらを実践してチームで模擬患者を救命します。当院では昨年より主に研修医を対象に企画しており、今年6月4日に開催しました。

今回は受講生枠を過去最大の18名とし、当院1年次研修医全11名に加え、救急外来看護師、診療看護師、健生病院の研修医が受講したほか、弘前大学医学部から有志の学生6名が見学に来てくれました。指導者は当院から入江が参加したほか、健生病院、弘前大学、弘前地区消防事務組合などから合計20名が参加下さり、さらに当院2年次研修医3名、事務2名が運営補助を務めました。また、電気ショック等を訓練できる高性能人形は健生病院と弘前地区消防事務組合が貸して下さるなど、地域の力を合わせた陣容で、冒頭のような熱い指導風景が終日繰り広げられました。開催にご尽力いただいたすべての皆様に深謝致します。

次回は2024年春に新1年次を主な対象として開催予定です。ご興味のある方がおられましたらお気軽にお声がけ下さい。

救急科：入江 仁



## 『永年勤続表彰伝達式』

令和5年5月31日、独立行政法人国立病院機構の永年勤続表彰伝達式が執り行われ、国立病院機構で30年の勤続を迎えられた職員3名、20年の勤続を迎えられた職員7名が表彰されました。当日は出席された受賞者に大熊院長から表彰状と記念品が授与され、同席した職員より盛大な祝福を受けました。

大熊院長による祝辞では、長年に亘り国立病院機構のために努力されたことや苦勞されたことに対する労いと、健康に留意し引き続き良い医療を提供いただきたいとの激励の祝辞が述べられました。

また受賞者を代表して診療放射線技師長の布田正宏さんにより、表彰されたことを励みとし、これまでの経験を生かしより良い仕事ができるよう努力したいとの謝辞が述べられました。

受賞された皆さま、永年勤続表彰おめでとうございます。今後も皆さまのご健勝とますますのご活躍を祈念しております。

庶務班長：宮下 朋樹

受賞者は次のとおりです。

### 【永年勤続30年表彰】

診療放射線技師長	布田 正宏
外来看護師長	新井谷 敦子
管理課給与係	三浦 守

### 【永年勤続20年表彰】

眼科医長	蒔 苗 順 義
教育担当看護師長	工 藤 みや子
R1検査主任	佐 藤 みゆき
手術室看護師	嶋 田 修 子
外来看護師	奈 良 絵里子
西4階病棟看護師	澁 谷 理 香
西2階病棟看護師	小野寺 早 苗



## R5看護学校防災訓練

6月14日、看護学校で火災を想定した防災訓練を実施しました。天候にも恵まれ、避難訓練と消火器の体験訓練を実施しました。

避難訓練では、学生それぞれが出火場所に依じた避難経路の判断や、煙を吸わないような工夫等、安全な避難方法を考えて避難しました。消火器訓練では、水消火器を用いて効果的な消火器の使い方を体験しました。学生たちは訓練を通し、適切な避難経路の考え方や消火方法を再確認し、実際に火災が起こったときにどのような行動をとればよいかを具体的に考える機会となりました。また教職員も、より円滑・効率的に学校の安全を守るための気づきを得る機会となりました。

今後も学生・教職員の安全・防災意識を高め、自ら考え安全を守る行動をとれる学生の育成を目指し、取り組んでいきたいと思っております。

看護学校教員：吉田 茉莉恵



# 駐車場ゲートの運用開始

駐車場の工事期間においては、大変ご不便をお掛けしましたが、6月上旬に工事が完了し、6月30日から駐車場ゲートを稼働しております。

駐車場内の走行経路は下図のとおりとなりますので、よろしくお願いします。

また、ゲートの運用開始により、駐車料金が以下のとおりとなりましたので、ご理解の程よろしくお願いします。

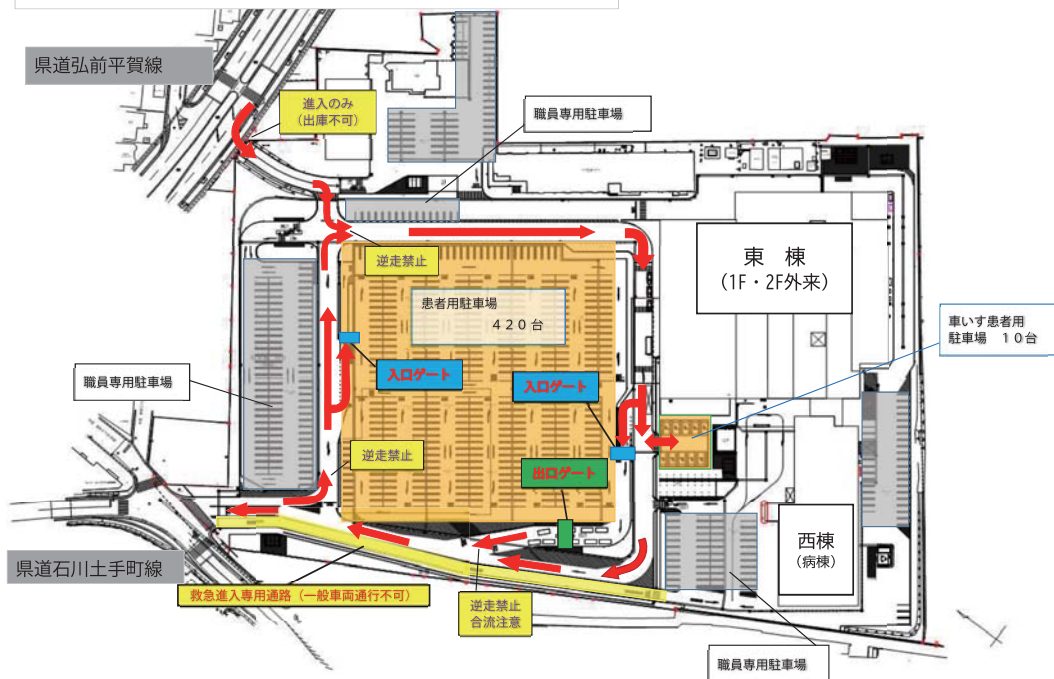
## < 駐車料金 >

- ・ 入庫後30分までは無料
- ・ 入庫後30分～60分までは100円
- 以降、60分毎に100円ずつ加算

※ 外来利用者は、診察終了後に正面玄関にて領収書又は診療明細書等を提示して、割引認証を受けられますと認証後30分以内は100円で出庫できます。

※ 入院患者様は割引適用外となりますので、駐車場への駐車はご遠慮ください。

## 院内駐車場 走行経路 2023.6.30～



## 研修医便り

研修医2年目の大溝奏佑と申します。先生方をはじめ、病棟や外来のスタッフの方々、研修医の先輩方・同僚に支えられ、日々を過ごしております。反省ばかりの毎日ではありますが、良医を目指して頑張ります。

趣味は旅行です。北は北海道でジンギスカン、南は沖縄でヤギ刺しを食べました。初のヤギ刺しは肉感とコリコリ感がマッチし、臭みもなく美味でした。食事中、店主にお土産ほしいか？と聞かれ、うなずくと店主は颯爽と店外に飛び出し、30分後、沖縄限定ポテトチップス（製造元：千葉県）を手に帰ってきました。その間、客10名、店員0名。突然のオーダーストップ。おおらかな沖縄文化に触れた貴重な経験でした。これからは多くの臨床経験を重ね、日々邁進して参ります。今後ともご指導ご鞭撻のほどよろしくお願いします。 臨床研修医：大溝 奏佑



# 外来診療一覽

## ◆外来医師診療一覽表 (令和5年7月3日～)

診療科	区分	月	火	水	木	金
循環器内科	午前	加藤 藤 剛 武	梅 崎 仁 志	加 藤 仁 武	加 藤 村 嘉 武	花 田 賢 二
	午後	梅 崎 剛 武	梅 崎 剛 武	梅 崎 剛 武	梅 崎 剛 武	梅 崎 剛 武
呼吸器内科	午前	川 本 山 中 嶋	岡 本 山 中 嶋	川 本 山 中 嶋	川 本 山 中 嶋	川 本 山 中 嶋
	午後	川 本 山 中 嶋	川 本 山 中 嶋	川 本 山 中 嶋	川 本 山 中 嶋	川 本 山 中 嶋
消化器内科	午前	松 木 風 谷 明 彦	相 原 智 之	相 原 智 之	相 原 智 之	相 原 智 之
	午後	松 木 風 谷 明 彦	相 原 智 之	相 原 智 之	相 原 智 之	相 原 智 之
血液内科	午前	山 間 山 貴 上 本	山 間 山 貴 上 本	山 間 山 貴 上 本	山 間 山 貴 上 本	山 間 山 貴 上 本
	午後	山 間 山 貴 上 本	山 間 山 貴 上 本	山 間 山 貴 上 本	山 間 山 貴 上 本	山 間 山 貴 上 本
小児科	午前	岡 敦 小 敦 未	岡 敦 小 敦 未	岡 敦 小 敦 未	岡 敦 小 敦 未	岡 敦 小 敦 未
	午後	岡 敦 小 敦 未	岡 敦 小 敦 未	岡 敦 小 敦 未	岡 敦 小 敦 未	岡 敦 小 敦 未
消化器外科	午前	柴 田 小 笠 原	柴 田 小 笠 原	柴 田 小 笠 原	柴 田 小 笠 原	柴 田 小 笠 原
	午後	柴 田 小 笠 原	柴 田 小 笠 原	柴 田 小 笠 原	柴 田 小 笠 原	柴 田 小 笠 原
呼吸器外科	午前	對 馬 敬 夫 / 畑 中 亮	對 馬 敬 夫 / 畑 中 亮	對 馬 敬 夫 / 畑 中 亮	對 馬 敬 夫 / 畑 中 亮	對 馬 敬 夫 / 畑 中 亮
	午後	對 馬 敬 夫 / 畑 中 亮	對 馬 敬 夫 / 畑 中 亮	對 馬 敬 夫 / 畑 中 亮	對 馬 敬 夫 / 畑 中 亮	對 馬 敬 夫 / 畑 中 亮
形成外科	午前	阿 横 部 純 弓	阿 横 部 純 弓	阿 横 部 純 弓	阿 横 部 純 弓	阿 横 部 純 弓
	午後	阿 横 部 純 弓	阿 横 部 純 弓	阿 横 部 純 弓	阿 横 部 純 弓	阿 横 部 純 弓
脳神経内科	午前	清 野 熊 島	清 野 熊 島	清 野 熊 島	清 野 熊 島	清 野 熊 島
	午後	清 野 熊 島	清 野 熊 島	清 野 熊 島	清 野 熊 島	清 野 熊 島
皮膚科	午前	大 中 是 手	大 中 是 手	大 中 是 手	大 中 是 手	大 中 是 手
	午後	大 中 是 手	大 中 是 手	大 中 是 手	大 中 是 手	大 中 是 手
泌尿器科	午前	田 中 龍 馬	田 中 龍 馬	田 中 龍 馬	田 中 龍 馬	田 中 龍 馬
	午後	田 中 龍 馬	田 中 龍 馬	田 中 龍 馬	田 中 龍 馬	田 中 龍 馬
産婦人科	午前	横 山 美 奈 子	横 山 美 奈 子	横 山 美 奈 子	横 山 美 奈 子	横 山 美 奈 子
	午後	横 山 美 奈 子	横 山 美 奈 子	横 山 美 奈 子	横 山 美 奈 子	横 山 美 奈 子
眼科	午前	時 苗 順 義	時 苗 順 義	時 苗 順 義	時 苗 順 義	時 苗 順 義
	午後	時 苗 順 義	時 苗 順 義	時 苗 順 義	時 苗 順 義	時 苗 順 義
耳鼻咽喉科	午前	西 藤 尚 友	西 藤 尚 友	西 藤 尚 友	西 藤 尚 友	西 藤 尚 友
	午後	西 藤 尚 友	西 藤 尚 友	西 藤 尚 友	西 藤 尚 友	西 藤 尚 友
整形外科・リハビリテーション科	午前	竹 内 和 成	竹 内 和 成	竹 内 和 成	竹 内 和 成	竹 内 和 成
	午後	竹 内 和 成	竹 内 和 成	竹 内 和 成	竹 内 和 成	竹 内 和 成
救急科	午前	江 村 真 祐	江 村 真 祐	江 村 真 祐	江 村 真 祐	江 村 真 祐
	午後	江 村 真 祐	江 村 真 祐	江 村 真 祐	江 村 真 祐	江 村 真 祐
歯科口腔外科	午前	三 村 真 祐	三 村 真 祐	三 村 真 祐	三 村 真 祐	三 村 真 祐
	午後	三 村 真 祐	三 村 真 祐	三 村 真 祐	三 村 真 祐	三 村 真 祐
放射線科	治療	佐々木幸雄/石本優香/松橋周一/辰尾小百合	石本優香/松橋周一/松山寛	佐々木幸雄/石本優香/松橋周一/辰尾小百合	佐々木幸雄/石本優香/松橋周一	佐々木幸雄/石本優香/松橋周一/辰尾小百合
	診断(午前)	佐々木幸雄/石本優香/松橋周一	石本優香/松橋周一/松山寛	佐々木幸雄/石本優香/松橋周一/辰尾小百合	佐々木幸雄/石本優香/松橋周一	佐々木幸雄/石本優香/松橋周一/辰尾小百合
特殊外来(予約)	女性専用外来	藤田彩香/松田尚也	藤田彩香/松田尚也	藤田彩香/松田尚也	藤田彩香/松田尚也	藤田彩香/松田尚也
	セカンドオピニオン	藤田彩香/松田尚也	藤田彩香/松田尚也	藤田彩香/松田尚也	藤田彩香/松田尚也	藤田彩香/松田尚也

※ 血液内科は、水曜日は再診のみ  
 ※ 産婦人科は、第1・第3火曜日となります。  
 ※ 未熟児フォロー外来、慢性外来、神経外来は医師が交代で担当します。  
 ※ 呼吸器外科は、いずれかの医師の診察となります。  
 ※ 乳癌外来は、原則予約患者のみ。当日急ぐ場合は応相談。  
 ※ 形成外科は、第1・第3・第6金曜日は要予約。  
 ※ 木村医師の診察は13時～16時です。  
 ※ 大槻医師・嶋利医師・片貝医師の診察は13時30分～16時です。  
 ※ 毎週火曜日の午後及び毎月第3金曜日は是川医師が不在となります。

※ 毎週水曜日は中島医師が不在になります。  
 ※ 産婦人科は11時30分～12時です。  
 ※ 眼科の診察は9時30分からとなります。  
 ※ 耳鼻咽喉科は、水曜日の外来診療は行いません。  
 ※ リハビリテーション科は、水曜日の午後は藤田医師、松田医師が交代で診察、木曜日以外は整形外科医師の診察となります。  
 ※ 女性外来は第1・第3水曜日の午後です。  
 ※ セカンドオピニオン外来は第2・第4水曜日の14時～16時です。

**お知らせ**

**患者相談窓口** 『患者相談室』のMSW(メディカルソーシャルワーカー)が対応していますので、お気軽にお尋ね下さい。

**編集委員会より** 当院の広報誌『まほろば』は、地域に信頼され、納得の医療で地域に貢献しつつ、地域と協働して歩む病院づくりを目指し、地域の方々を対象に編集しております。皆さまから病院に対して『不安なことや不満足なこと』『ご批判やご指摘』また、『お褒めのことば』を職員一同お待ちしております。