

# まほろば



2021.2  
第227号

## 新年のごあいさつ



今回、本誌は1月と2月の合同号発行となりました。遅くなりましたが、新年を迎えて一言ご挨拶を申し上げます。

現在、大都市を中心に新型コロナウイルス感染症の勢いが止まりません。この津軽地域においては、昨年10月初旬全国でも最大規模のクラスターが発生しましたが、市中感染に広がることなく終息しました。これはひとえに、保健所(県)を中心に弘前市、大学病院を含めた各病院が一体となり、連携・協力して対応した賜です。その後数は少ないがポツポツと発生していることは皆さん周知の如くです。

当院では昨年夏頃までに、患者受け入れに対する体制整備を終えていました。発熱外来など診療体制の変更、入院患者さんへの面会制限など様々な対応をせざるを得なくなり、当院利用者の皆さんには不自由をおかけしています。

さて、弘前市立病院との統廃合による新中核病院の新棟工事は、本年12月までには終了し、来年早々に引っ越しの予定です。新型感染症や大雪の影響を懸念しておりましたが、工事は順調に進んでおります。この紙面をお借りして、工事に携わる関係者の全ての皆様に、日々の並々ならぬ感染対策及び患者への気遣いに感謝致します。

最後になりますが、当院にとって節目となる年を迎えます。今後、いろいろ不便をおかけすると思われ  
ますが、皆さんの一層のご理解とご協力をよろしくお願いいたします。 とう さとし  
特別統括病院長：藤 哲

## 車椅子の寄贈について

この度、当院に東北楽天ゴールデンイーグルス様よりオリジナル車椅子1台の寄贈がありました。この寄贈は東北楽天ゴールデンイーグルスの選手が楽天生命パーク宮城でホームランを記録した試合数と同じ台数の車椅子を東北各地の病院等に寄贈する『イーグルスホームランチャリティー



supported by SMBC日興

証券』企画によるものです。ご覧のとおり車輪の側面と背もたれの外面にロゴマークがあらわれ、チームカラーのエンジ色が映えるとてもスタイリッシュな仕様となっております。リハビリテーション室と病棟間の患者さんの送迎に大切に使用させていただきます。患者さんのリハビリのモチベーションが上がること間違いなしです。この場をお借りしましてお礼申し上げます。ありがとうございました。

理学療法士長：佐藤 洋

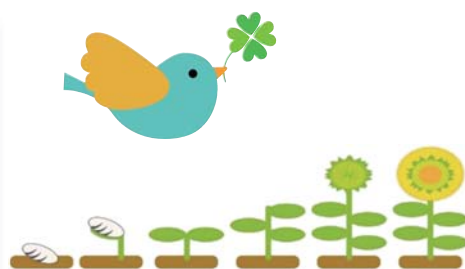
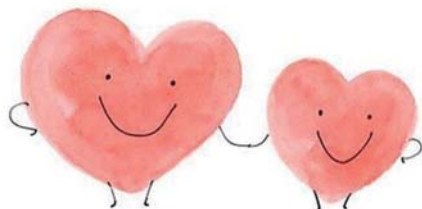


# 令和2年度 看護部ケーススタディ

今年度のケーススタディ発表会を、感染対策に留意しながら1月13日に開催しました。入職2年目、3年目の看護師らが一人の患者さんを通して気づいた思いを生き生きと発表し、日ごろの看護を振り返る機会となりました。患者さんの意思を尊重した意思決定支援の大切さや、退院後患者さんが安心して生活できるために多職種が連携して支援をすることの大切さを学んでいました。

今回の研修を通し学び得たことを、日々の看護の中で積み重ね、患者さんの思いに常により添えるよう、今後の成長を期待し関わっていきたいと思います。

5階病棟 看護師長：石田 秀江



## 職場紹介 薬剤部

薬剤部から職場紹介をさせていただきたいと思います。

薬剤師と聞くと調剤薬局で働く薬剤師をイメージする方が多いと思いますが、病院では調剤を行う薬剤師、入院患者さんにお薬の説明等を行う病棟薬剤師など様々な業務を行っています。

中でも今回は病棟業務についてお話させていただきたいと思います。

病棟薬剤師の業務には、入院前に使っていたお薬の確認や入院時の患者さんに関する情報の聞き取り、お薬に関しての説明などがあります。

入院前に使っていたお薬の確認では、入院の際にいつもお使いになっているお薬をお薬手帳などで確認し、患者さんが普段どのようなお薬を服用されているのか確認します。その際に、当院に採用があるお薬なのかも確認し、当院に採用がない場合には、お薬の効果や性質が近いものを提案させていただいています。

入院時の患者さんに関する情報の聞き取りでは、持ってきていただいたお薬の用法・用量の確認や副作用歴、アレルギー歴や喫煙歴等の患者さんの情報を聞き取っています。

これらの情報は患者さんに最適な医療を提供するうえでとても大切なものになっています。

お薬に関しての説明では、患者さんに処方されたお薬について、どのような薬なのか服用方法や効果について説明します。また、自己注射など操作する上で注意が必要なものなどがあれば、実際に練習キットを用いて操作してもらいます。

そのほかにも薬に関することはもちろん、それ以外の事でも質問や不安なことがあればいつでも相談をお受けするなど、安心して入院生活が送れるように努めています。

薬に関してわからないこと、聞きたいことなどありましたら、気軽に薬剤師にお声がけください。



薬剤部：小守林 洋右

# 風の子保育園 お遊戯会



12月12日、風の子保育園にて、お遊戯会が行われました。新型コロナウイルス対策の為、保護者の参加を制限し、いつもと違う雰囲気の中、年長児の元気な挨拶から始まりました。初めてのお遊戯会とは思えない程、泣かずにお遊戯ができた0歳児。可愛いトマト姿をお見せする事ができました。お寿司に変身して、おいしいお寿司を届けた1歳児。教育番組のキャラクターになりきってノリノリなダンスやポーズを決めた2・3歳児。“嵐”の曲によってカッコイイお遊戯ができた4歳児。何度もセリフや動作の練習をして完成させた劇“ふしぎながちょう”では、年長・年中・年少クラスの園児みんなが協力して素敵な劇になりました。年長組は今年、大流行した“鬼滅の刃”の曲で、保育園生活最後のお遊戯を立派に踊りきりました。最後にサンタさんから送られたプレゼントをもらい、子どもたちのニコニコ笑顔でお遊戯会を終えました。

風の子保育園 園長：木村 美千代



## 研修医便り

みなさんこんにちは、いつもお世話になっております、研修医の相沢と言います。まほろばの原稿を書かせていただくことになりまして、何日か何を書こうかなと考えていたのですが、私が去年感動したことに関して書こうかと思えます。自分の話で申し訳ないのですが、私は兄弟が下に3人いる長女として、昔から料理をすることが好きでした。昨年、外に出かけるのを控えるように生活様式が変わっていった中で、私の料理意欲が格段に上がりまして今まで作ってきたもののクオリティーを上げようという思考にチェンジしていきました。今のこの便利な時代、数々のレシピがネット上に無料で上がっているのがあるので時間がある時には様々試したのですが、昨年発見した最もすごいなと思う技が『ブライン液』を唐揚げに使うという事です。ブライン液の作り方を載せようと思ったのですが文字数が足りないのので終わりにします。ネット上に上がっているのので調べてみるか、私に聞いてください、感動しますよ。



臨床研修医：相沢 雪月

皆さんこんにちは。研修医一年目の田名部貴博です。「田名部」だからむつ出身なの？とよく聞かれますが、八戸生まれの八戸育ちです。私の実家の周りに多い苗字で、小中学校の頃は同じ学年に5人くらい田名部さんがいた気がします。読み方ですが、「たなぶ」と読みます。弘前にきてから同じ字で「たなべ」という方がいらっしゃり、二種類読み方があるややこしい苗字ですがこれを機会に覚えていただけると嬉しいです。

学生時代はテニスばかりやっていたので、大学を卒業してからは休みの日には何をすればいいのかと悩む日々が続いています。せっかく弘前に来たので、この研修2年のうちにスキーにチャレンジしてみようかと思っています。スキー場でずっと転んでいるでかい人を見かけたら温かい目で見守っててください。

志望科は整形外科ですが、研修の二年間は科を問わず幅広く学ばせていただきたいと思います。今後ともよろしく願います。



臨床研修医：田名部 貴博

# 外来診療一覽

## ◆外来医師診療一覽表 (令和2年2月1日現在)

診療科	区分	月	火	水	木	金
循環器内科		熊本 秀 樹	熊本秀樹/石田祐司	熊本 秀 樹	熊本 秀 樹	横 田 貴 志
呼吸器内科		中 川 英 之	山 本 勝 丸	中 川 英 之	山 本 勝 丸	中 川 英 之
		山 本 勝 丸	下 山 垂 矢 子	下 山 垂 矢 子	下 山 垂 矢 子	下 山 垂 矢 子
		下 山 垂 矢 子	田 中 佳 人	田 中 佳 人	—	田 中 佳 人
		—	石 岡 佳 子	—	—	—
消化器・血液内科		松 木 明 彦	相 原 智 之	相 原 智 之	松 木 明 彦	相 原 智 之
		山 口 公 平	間 山 恒	松 木 明 彦	間 山 恒	山 口 公 平
		澤 谷 学	貝 塚 尚 俊	佐 藤 年 信	貝 塚 尚 俊	佐 藤 年 信
		石 黒 陽	石 黒 陽	澤 谷 学/貝塚尚俊	石 黒 陽	石 黒 陽
	午後 血液内科のみ	間 山 恒	山 口 公 平	間 山 恒	山 口 公 平	—
脳神経内科		中村崇志/木下 郁	清 野 祐 輔	—	清 野 祐 輔	清 野 祐 輔
小 児 科		杉 本 和 彦	佐 藤 工	敦 賀 和 志	佐 藤 工	杉 本 和 彦
		敦 賀 和 志	橋 本 礼 佳	佐 藤 啓	遅野井 香 純	佐 藤 啓
		遅野井 香 純	藤 岡 彩 夏	藤 岡 彩 夏	橋 本 礼 佳	藤 岡 彩 夏
外 科		柴 田 滋	内 田 知 顕	柴 田 滋	内 田 知 顕	三 上 勝 也
		—	堤 伸 二	堤 伸 二	堤 伸 二	—
呼吸器外科		對馬敬夫/畑中 亮	對馬敬夫/畑中 亮	—	對馬敬夫/畑中 亮	對馬敬夫/畑中 亮
乳 腺 外 科		小田桐 弘 毅	小田桐 弘 毅	小田桐 弘 毅	小田桐 弘 毅	小田桐 弘 毅
整 形 外 科	午前	陳 俊 輔	秋 元 博 之	秋 元 博 之	陳 俊 輔	秋 元 博 之
		中 村 吉 秀	中 村 吉 秀	岩 崎 宏 貴	中 村 吉 秀	岩 崎 宏 貴
		岩 崎 宏 貴	陳 俊 輔	飯 尾 浩 平	飯 尾 浩 平	飯 尾 浩 平
脳神経外科		—	—	木 村 正 英	—	—
皮 膚 科	午前	熊 野 高 行	熊 野 高 行	熊 野 高 行	熊 野 高 行	熊 野 高 行
		是 川 あゆ美	是 川 あゆ美	是 川 あゆ美	是 川 あゆ美	是 川 あゆ美
	午後	● 予 約	● 手術/検査	● 予 約	● 手術/検査	● 予 約
泌 尿 器 科	午前	松 本 哲 平	松 本 哲 平	松 本 哲 平	松 本 哲 平	松 本 哲 平
	午後	検 査	検 査	手 術	検 査	手 術
産 婦 人 科		飯 野 香 理	當 麻 絢 子	追 切 裕 江	● 妊婦健診 (一般外来休診)	飯 野 香 理
		追 切 裕 江	丹 藤 伴 江	丹 藤 伴 江		横 山 万 智
眼 科		蒔 苗 順 義	蒔 苗 順 義	—	蒔 苗 順 義	蒔 苗 順 義
耳 鼻 咽 喉 科		西 澤 尚 徳	西 澤 尚 徳	( 手 術 )	西 澤 尚 徳	西 澤 尚 徳
		—	—	—	三 浦 栞	—
放 射 線 科	診 断	佐々木 幸 雄	佐々木 幸 雄	佐々木 幸 雄	佐々木 幸 雄	佐々木 幸 雄
		藤 田 環	藤 田 環	藤 田 環	藤 田 環	藤 田 環/辰尾宗一郎
	治 療	—	—	川口英夫(午後)	—	川口英夫(午後)
女性専用外来		杉 本 菜穂子(※予約制/第1・第3水曜日午後診療)				
セカンドオピニオン		佐 藤 温(※予約制/第2・第4木曜日14時~16時)				

※ 学会、出張などにより担当医師が替わる場合があります。

※ 循環器内科、石田医師の診察は13時~16時です。

※ セカンドオピニオン外来は第2・第4木曜日の14時~16時です。

※ 放射線科、藤田医師・辰尾医師の診断は午後です。

## 今月の川柳

★川柳募集★ あなたの川柳をお待ちしています。

やがて来る 介護する時 される時

(高屋信雪)

新病棟 行かずに完治 目標に

(ムラマサ)

### 患者相談窓口

『患者相談室』のMSW(メディカルソーシャルワーカー)が対応していますので、お気軽にお尋ね下さい。

### お知らせ

#### 編集委員会より

当院の広報誌『まほろば』は、地域に信頼され、納得の医療で地域に貢献しつつ、地域と協働して歩む病院づくりを目指し、地域の方々を対象に編集しております。皆さまから病院に対して『不安なことや不満なこと』『ご批判やご指摘』また、『お褒めのことば』を職員一同お待ちしております。

発行元



Hirosaki National Hospital  
独立行政法人国立病院機構

弘前病院

〒036-8545 弘前市大字富野町1番地

TEL 0172-32-4311

FAX 0172-33-8614

URL <http://hirosaki.hosp.go.jp/>

責任者：副院長 小田桐 弘 毅